



Architekturbüro Babette Pernice

Berlin

Um- und Ausbau Reetdachhaus von 1850 Oldenburg i. H.

Fertigstellung: Januar 2014

Statik: Dipl.-Ing. Wolfgang Schneider, Ingenieurbüro für Baustatik

Bauphysik: Dipl.-Ing. Klaus Richter, Ingenieurbüro für Tragwerksplanung

Fotos: Eduard Kaiser

Führung:

Architekturbüro
Babette Pernice

Uhrzeit:

Sa., 14. Juni 2014,
12.00 Uhr **und**
So., 15. Juni 2014,
11.00 Uhr

Treffpunkt:

Prof.-C.-Ehrenberg
Weg 28-30, 23758
Oldenburg i. H.,
Treffpunkt vor dem
Haus

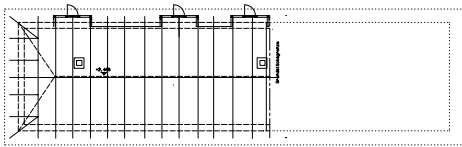
Von der Landarbeiterkate zum modernen Wohnen

Die Landarbeiterkate in Oldenburg in Holstein wurde ca. 1850 erbaut und befindet sich in dem alten Dorfkern des Vorortes Dannau in Oldenburg in Holstein. Sie ist von reetgedeckten Bauerhöfen umgeben.

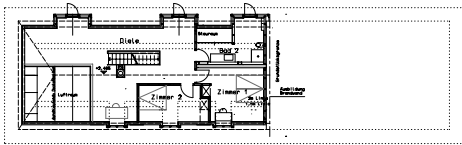
Die Bauherren wünschten sich eine zeitgemäße Grundrissaufteilung für eine Familie mit zwei Zimmern für die schon erwachsenen Kinder oder Gäste, mehr Offenheit und einen näheren Bezug zur Landschaft. Das bisher ungenutzte Dachgeschoß sollte ausgebaut werden. Wunsch war das "Alte" zu erhalten, ja sogar verstärkt sichtbar zu machen. So blieb etwa die historische Straßenfassade unangetastet, während das Innere umfassend saniert und modern gestaltet wurde. Bei der Grundrissgestaltung ging es darum, möglichst viel Wohnfläche zu realisieren, dabei die Kleinteiligkeit aufzulösen und trotz der niedrigen Deckenhöhe (2,32m!) den Eindruck von Großzügigkeit entstehen zu lassen.



DG Grundriss vorher

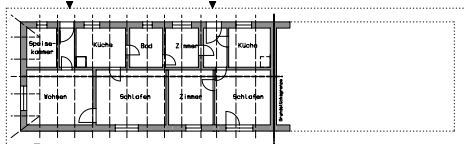


DG Grundriss nachher

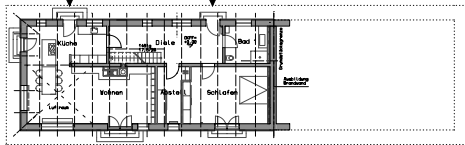


M1:200 
BABETTE PERNICE
ARCHITEKTIN

EG Grundriss vorher



EG Grundriss nachher



M1:200 
BABETTE PERNICE
ARCHITEKTIN